

Le Mécénat en Belgique

Mecenaat in België

Chiffres clés et dernières tendances
Kerncijfers & jongste tendensen

En juin 2019, Prométhéa a chargé Sonecom d'effectuer une enquête auprès de 638 entreprises belges de 20 employés et plus afin d'identifier et comprendre leurs pratiques en matière de mécénat et de sponsoring.

LES TENDANCES DU MÉCÉNAT ET DU SPONSORING EN BELGIQUE - 2019

Mécénat : les chiffres clés et les tendances nationales

En Belgique, près d'une entreprise sur deux pratique le mécénat (48,3%) : 43,9% des TPE et 50% des PME. Quant aux grandes entreprises, elles sont 3 sur 4 (75,9%) à être mécènes.

En premier lieu des disciplines soutenues se trouvent les initiatives sportives (46,7%), les projets humanitaires (43,4%), les projets sociaux (39,8%) et la culture et la sauvegarde du patrimoine (19,2%).

L'étude révèle également les disciplines culturelles les plus soutenues. Viennent en tête la musique (32,6%), l'architecture et l'urbanisme (29,5%), les arts plastiques (29,1%), le patrimoine classé (21,8%) et les arts de la scène (10,2%).

On apprend aussi que le soutien à la culture n'est pas l'apanage des grandes entreprises, puisque 50,9% des entreprises qui soutiennent le secteur culturel et le patrimoine ont moins de 50 employés.

La RSE et le mécénat, pratiques indissociables pour une entreprise performante

Même si mécénat et RSE répondent à des logiques différentes, l'étude révèle qu'il existe aujourd'hui un lien très fort entre le mécénat et la politique RSE au sein de l'entreprise. En effet, 69,2% des entreprises ayant une politique RSE pratiquent le mécénat, l'objectif étant de se renforcer l'un l'autre.

Construit comme un pilier de la RSE, le mécénat est avant tout valorisant en terme d'image externe de l'entreprise. Ainsi, 59,7% des entreprises qui font du mécénat estiment que "les sociétés qui ont un engagement sociétal sont perçues comme plus attractives".

Mais il permet aussi de renforcer l'implication des salariés, en donnant du sens à leur travail. Un élément qui devient de plus en plus essentiel avec l'arrivée de la "génération Z" sur le marché de l'emploi.

Le mécénat de compétences a le vent en poupe

Le mécénat d'entreprise évolue et se transforme : il n'est plus seulement financier. Les entreprises développent



différentes formes de mécénat et parfois les cumulent : financier (82,3%), en nature (31,1%), en compétences (14,6%).

Ainsi, par exemple, un cabinet d'avocat consacrerait quelques heures de travail par mois pour fournir des conseils juridiques à des artistes. Il s'agit de mobiliser les employés pour le bien public, de proposer une démarche valorisante qui consiste à offrir son savoir-faire aux bénéficiaires, au service d'un objectif désintéressé.

L'étude met en évidence les effets vertueux du mécénat de compétences, qui devient à la fois un levier de performance pour les entreprises, un potentiel de renouvellement des politiques RH et un facteur d'adhésion pour les travailleurs.

En ce qui concerne le mécénat financier, les entreprises offrent en moyenne des dons de l'ordre de 4.000€ pour les TPE, 10.000€ pour les PME et 15.000€ pour les grandes entreprises.

Un budget de mécénat qui a tendance à augmenter malgré une réglementation peu favorable

Enfin, l'étude révèle des chiffres optimistes : dans le domaine de la culture, la majorité des entreprises mécènes ont stabilisé voire augmenté leur budget pour l'exercice 2018. 62,8% des entreprises sont stables tandis que 19,6% sont en augmentation.

Par ailleurs, 55,5% des entreprises mécènes pensent que les pouvoirs publics devraient soutenir et encourager davantage le mécénat d'entreprise. Elles insistent notamment sur la nécessité d'adopter une réglementation plus souple, qui incite et encourage les entreprises à développer ce type d'investissement. On sait que ceci n'est pas simple étant donné qu'en Belgique, les questions fiscales, la culture et le patrimoine dépendent d'entités différentes (Etat fédéral, Communautés et Régions).

[>>TÉLÉCHARGER L'ÉTUDE COMPLÈTE ICI](#)

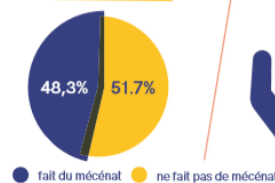
Copyright © 2019 PROMETHEA ASBL

Toute reproduction interdite sans l'autorisation de l'auteur

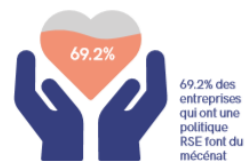
Mécénat d'entreprise

Chiffres clés et dernières tendances

En Belgique, une entreprise sur 2 fait du mécénat

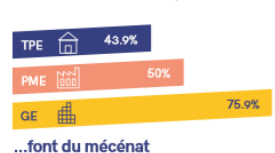


Il existe un lien très fort entre mécénat et RSE



4 entreprises sur 10 consacrent un budget en mécénat de compétences aussi important que le budget en mécénat financier

En 2018 on constate que...



Une entreprise mécène sur 5 soutient la culture et le patrimoine



Le Mécénat vous intéresse?

Contactez Prométhéa via www.promethea.be

DÉCOUVREZ LE SYMPOSIUM 2019 EN IMAGES!

#SYMPO19
27.11.19



[À voir et à revoir sur la chaîne vimeo de Prométhéa!](#)

Copyright © 2019 PROMETHEA ASBL - Toute reproduction interdite sans l'autorisation de l'auteur