



Mécénat d'entreprise

En Belgique, une entreprise sur deux s'engage pour le bien commun !

Contribution à l'intérêt général, renforcement des valeurs, motivation des équipes, supplément de sens, attractivité des jeunes talents... autant de raisons pour l'entreprise à renforcer sa politique de responsabilité sociale.

Être mécène, c'est :

- **s'engager** dans une démarche qui crée de la valeur et contribue à l'intérêt général. Les retombées sont favorables pour l'entreprise et la société.
- **soutenir** des initiatives dans les domaines les plus variés : street art, théâtre, danse, patrimoine, littérature, peinture, mode ...
- **communiquer** sur les valeurs et l'adn de votre entreprise.
- **susciter** engagement et adhésion chez vos collaborateurs.

Culture et Responsabilité Sociétale de l'Entreprise, Prométhéa est votre partenaire !



Avec un réseau de plus de 100 entreprises membres, Prométhéa développe pour vous des pratiques de mécénat originales et modernes.

Jouez un rôle sociétal

Prométhéa vous aide à valoriser vos actions de mécénat, promouvoir vos partenariats et développer une politique en lien avec les valeurs et l'ancrage de votre entreprise.

Rejoignez un réseau dynamique

d'entreprises mécènes et amplifiez votre action en faveur de l'intérêt général.

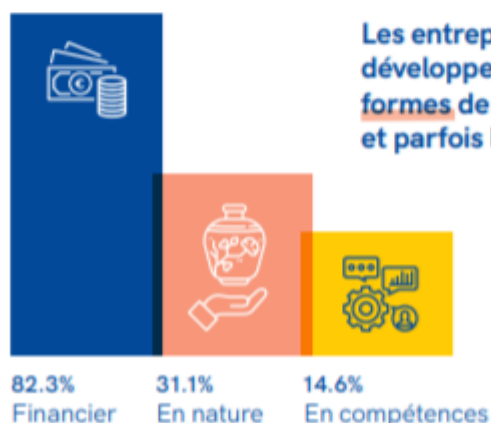
Associez vos Objectifs de Développement Durable et votre politique de mécénat

Éducation, bien-être général, lutte contre la pauvreté, égalité entre les sexes, villes et communautés durables ... Découvrez comment le soutien à des projets artistiques et culturels s'inscrit dans ces ODD.

Bénéficiez de nombreux services :

Prométhéa offre à chacun de ses interlocuteurs des outils qui leur permettent d'amplifier leurs actions.

Caïus | Akcess | Bruocsella | Co-legia | Patwal
Sambria | Speed Coaching | Lunch with | Ateliers Conseils
Workshops | Masterclass | Rentrée des Mécènes
Club Inspire | Newsletter | Symposium



Droit et responsabilité



Le mécénat d'entreprise couvre aujourd'hui une réalité vaste et variée. Mécénat d'initiative, mécénat croisé, volontariat, mécénat de compétence, prêt d'infrastructures, aide à la gestion, implication du personnel, ... sont autant de formes originales illustrant l'engagement et la responsabilité des entreprises conscientes du rôle d'intérêt général qu'elles sont en droit de jouer au-delà de leur mission économique.

Réputation et confiance

Le rayonnement d'une entreprise n'est aujourd'hui possible dans la durée que si elle contribue aussi à l'amélioration de son environnement écologique, social et culturel. Cette contribution, si elle est cohérente et s'inscrit dans une démarche de long terme, participe à l'identité de l'entreprise en nourrissant son image de valeurs positives. Ainsi, cohérence et continuité des actions de mécénat renforcent l'attractivité de la marque, l'empathie des clients et permet de se différencier par rapport à la concurrence.

Mobilisation du personnel

Le mécénat, lorsqu'il est communiqué en interne, développe la fierté d'appartenance et de fait la motivation du personnel. Il représente également un atout dans le processus de recrutement. En fonction du degré d'implication du personnel, le mécénat fédère les collaborateurs au sein d'une dynamique collective positive autant qu'il participe à leur enrichissement personnel en favorisant dialogue, ouverture et créativité. Ainsi, tout en donnant du sens à leur communication, le mécénat permet véritablement de concrétiser les valeurs prônées par l'entreprise et d'en faire la preuve.

Notoriété et ancrage territorial

Pour une entreprise qui souhaite s'intégrer et se faire connaître sur son territoire d'implantation, un mécénat cohérent avec l'histoire et le métier de l'entreprise, crée des passerelles et renforce l'ancrage du mécène dans son environnement ou son territoire. Le mécénat est alors à même de favoriser l'intégration de l'entreprise dans le tissu local, auprès des pouvoirs publics et de la société civile en facilitant la connaissance et l'acceptation de ses activités et de son rôle.